



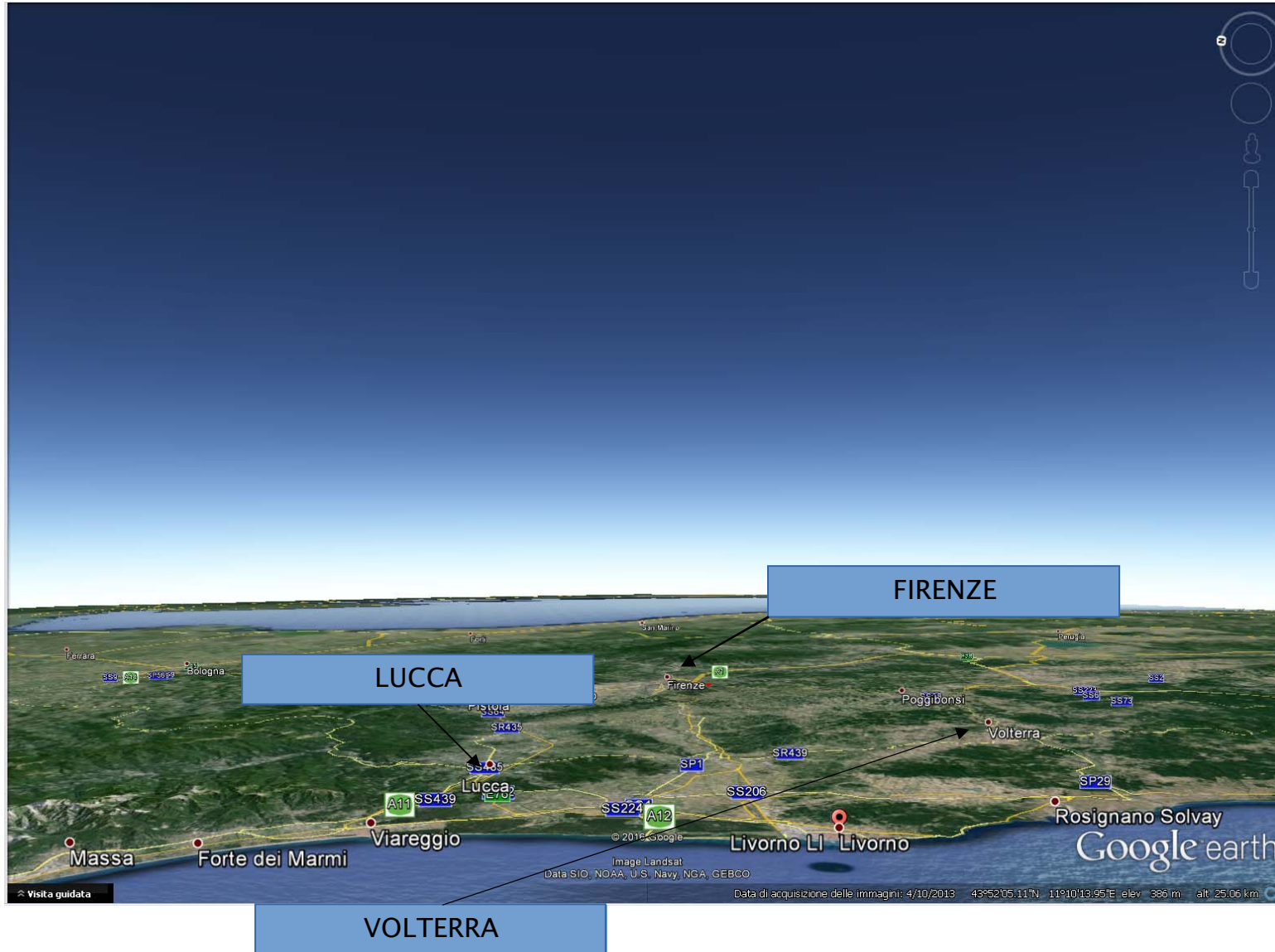
Regione Toscana

Complesso immobiliare “Ex Ospedale Psichiatrico – Padiglione Morselli”: Comune di Volterra (Pisa)





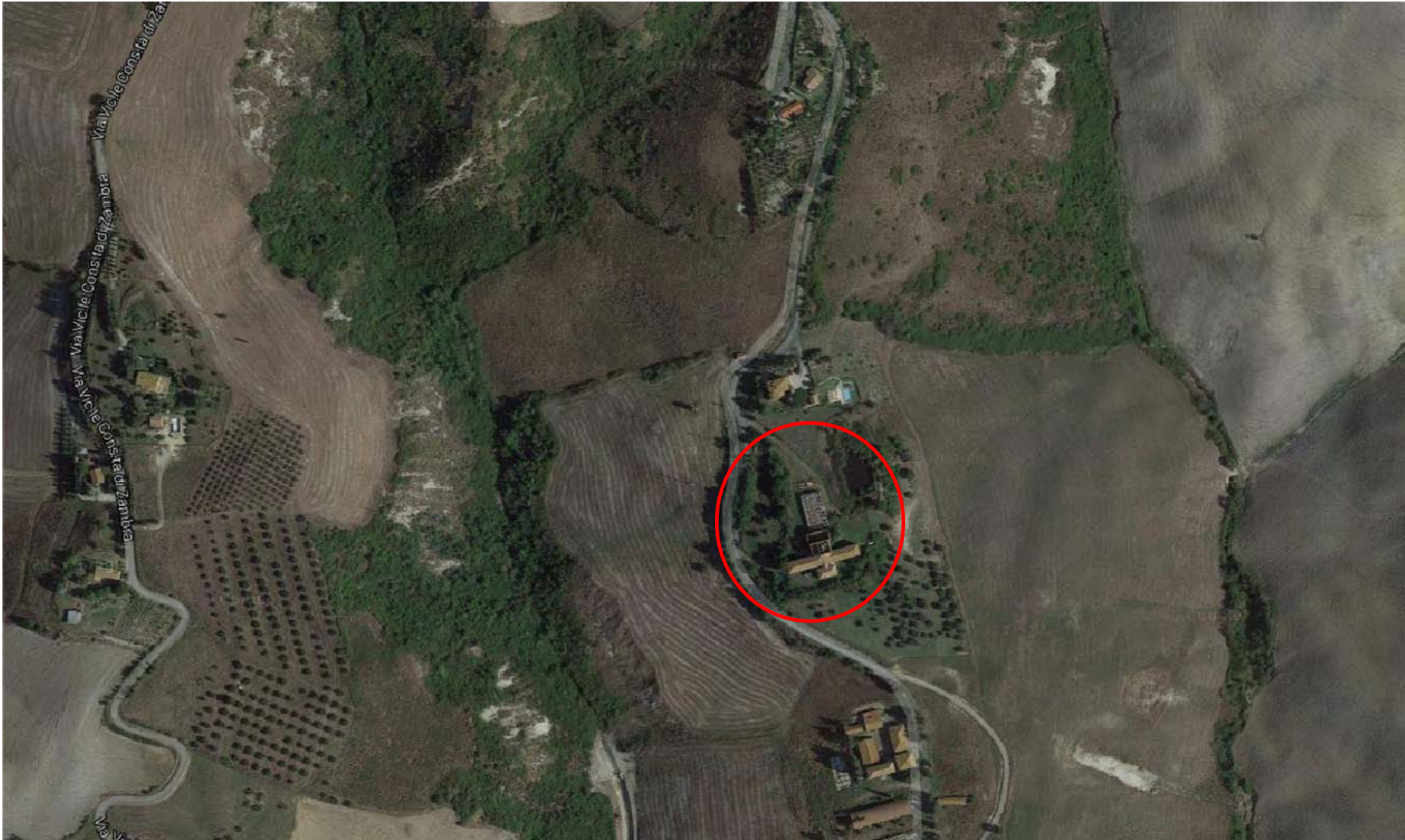
LOCALIZZAZIONE





Regione Toscana

ORTOFOTO “EX OSPEDALE PSICHIATRICO – PADIGLIONE MORSELLI”





DESCRIZIONE GENERALE DELLE OPPORTUNITA' DI INVESTIMENTO A VOLTERRA

PRINCIPALI CARATTERISTICHE

- PROPRIETÀ: ASL Toscana NORD OVEST (Ex ASL 5 di Pisa)
- IMMOBILE DESTINATO AD ALIENAZIONE: mediante asta pubblica
- FABBRICATO: in condizioni non buone
- SUPERFICIE COMPLESSIVA LORDA: mq. 2.205
- SUPERFICIE SCOPERTA PERTINENZIALE: mq. 8.615
- N. PIANI: due livelli fuori terra
- DESTINAZIONE D'USO: area per servizi e attrezzature di uso pubblico -zone omogenee (vedi nta)
- COMPLESSO: non soggetto a vincolo ex D.lgs 42/2004



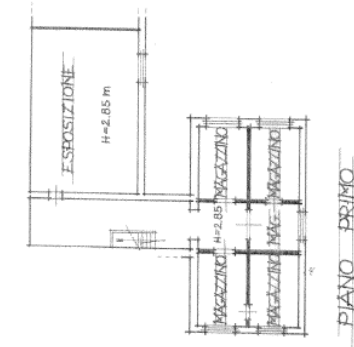
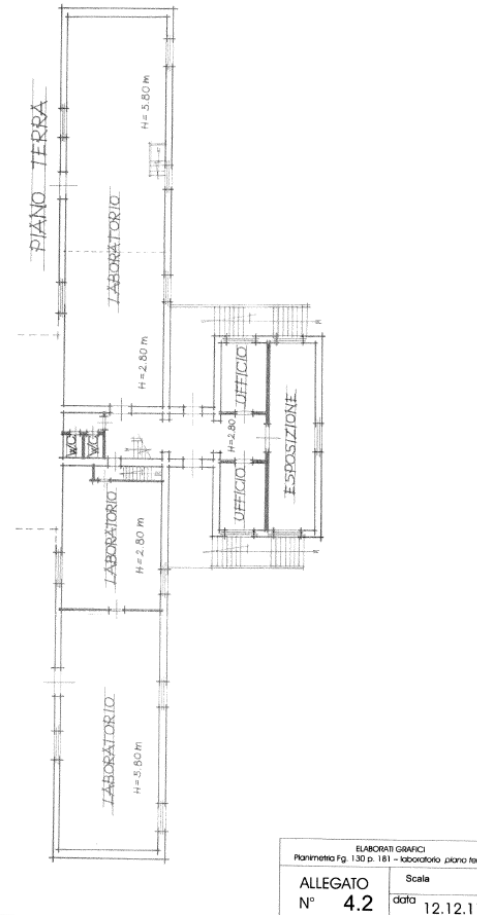
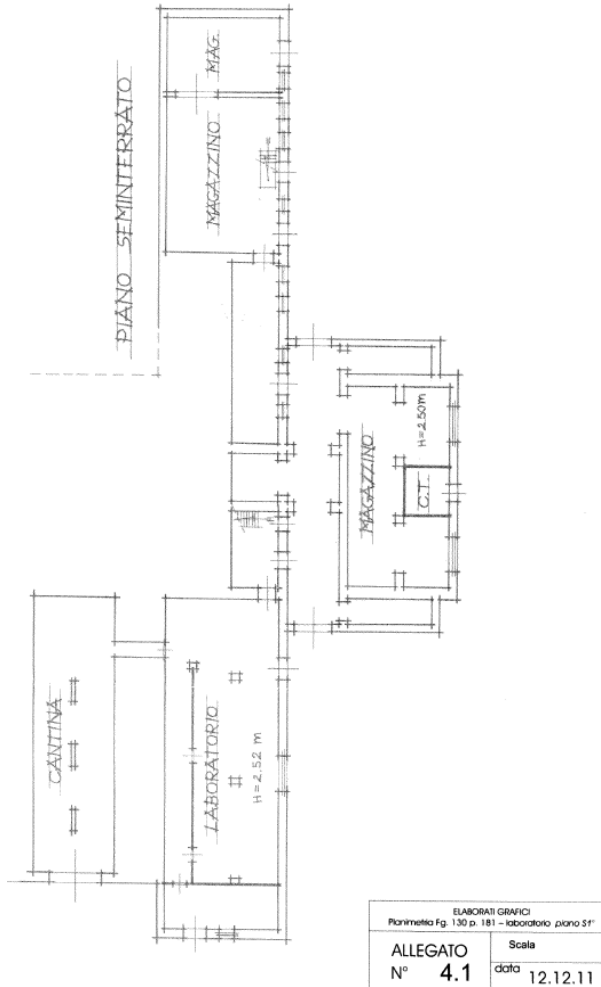


IDENTIFICAZIONE CATASTALE



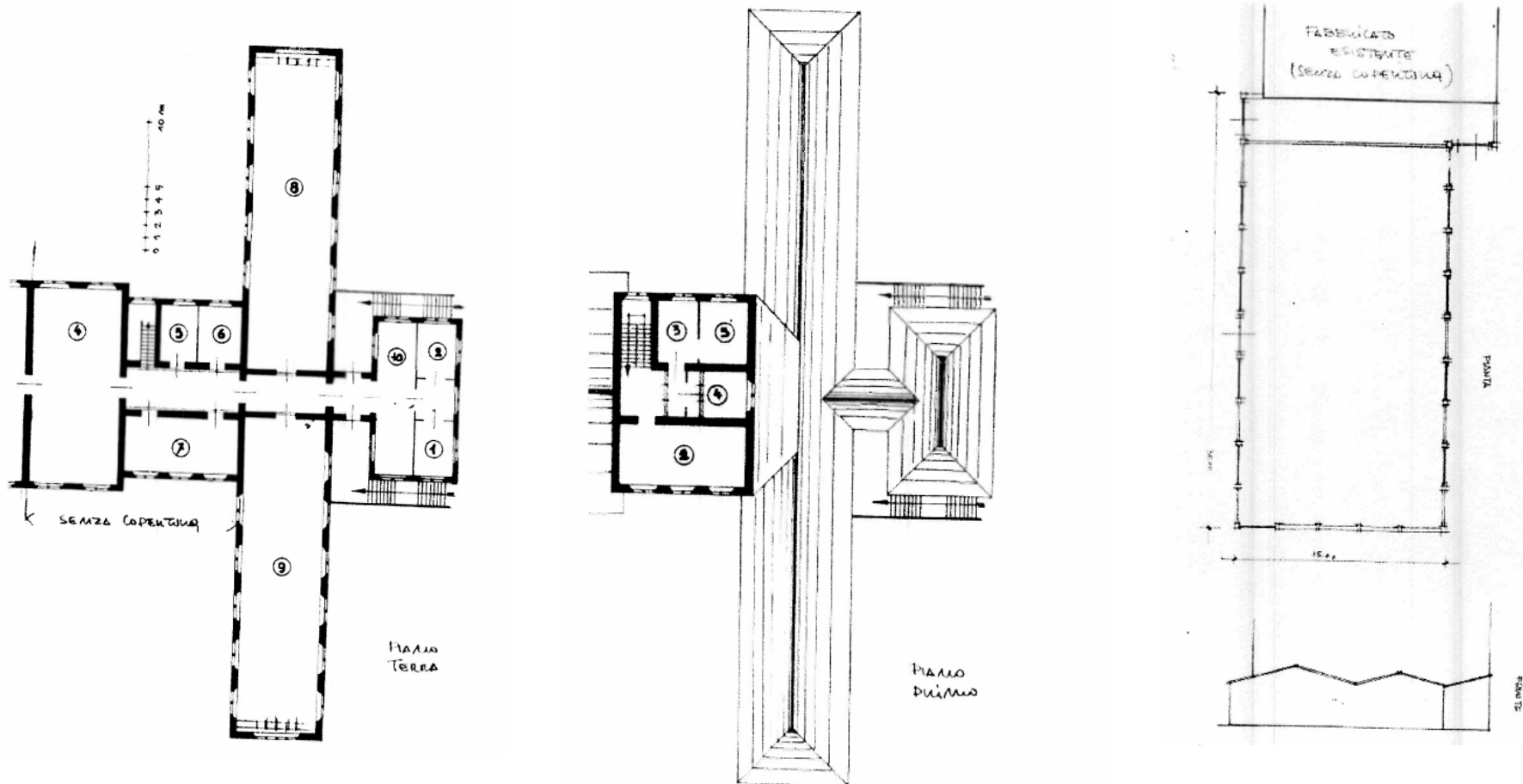


RAPPRESENTAZIONE PLANIMETRICA





RAPPRESENTAZIONE PLANIMETRICA





DESCRIZIONE SINTETICA

Immobile “Ex Ospedale Psichiatrico – Padiglione Morselli” Località Caggio, Comune di Volterra (Pisa)

- L'immobile è ubicato in zona rurale a sud di Volterra, a circa 3 km dal centro storico e raggiungibile dalla strada regionale n.68. La zona è caratterizzata dal tipico aspetto delle campagne toscane e offre uno stupendo panorama.
- Si tratta di un ampio fabbricato di antica costruzione composta da due corpi di fabbrica: quello principale sviluppato su 3 livelli e caratterizzato dalla particolare forma a croce; l'altro è un manufatto prefabbricato di tipo artigianale ad un solo piano di forma rettangolare e posto a nord dell'edificio principale. Entrambi sono corredati da un'area scoperta circostante molto estesa. Il corpo principale ha una struttura verticale in muratura e tetti del tipo a padiglione, le facciate sono dotate di finestre esterne e molto ampie caratterizzate da pregevoli finiture. Il secondo corpo di fabbrica ha strutture in cemento armato e una tipologia costruttiva tipicamente industriale.