



Regione Toscana

Complesso immobiliare “Unità Poderale Tinzinosa” Comune Poppi (Arezzo)





Mappa della Toscana con localizzazione di Poppi (Arezzo)

PRINCIPALI

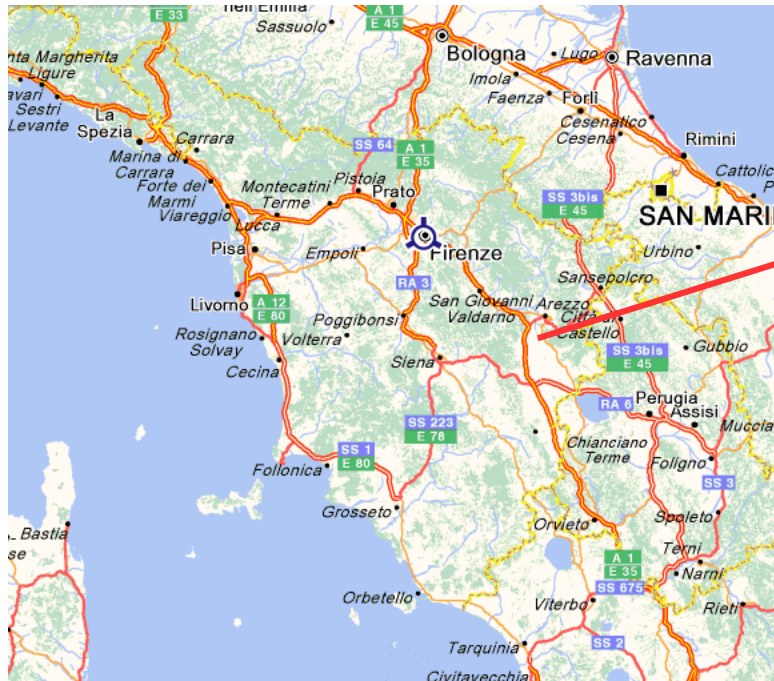
DISTANZE:

Roma 220 km
Milano 375 km
Firenze 79 km

DISTANZE

AEROPORTI:

Firenze 89 km
Pisa 156 km
Bologna 176km





Regione Toscana

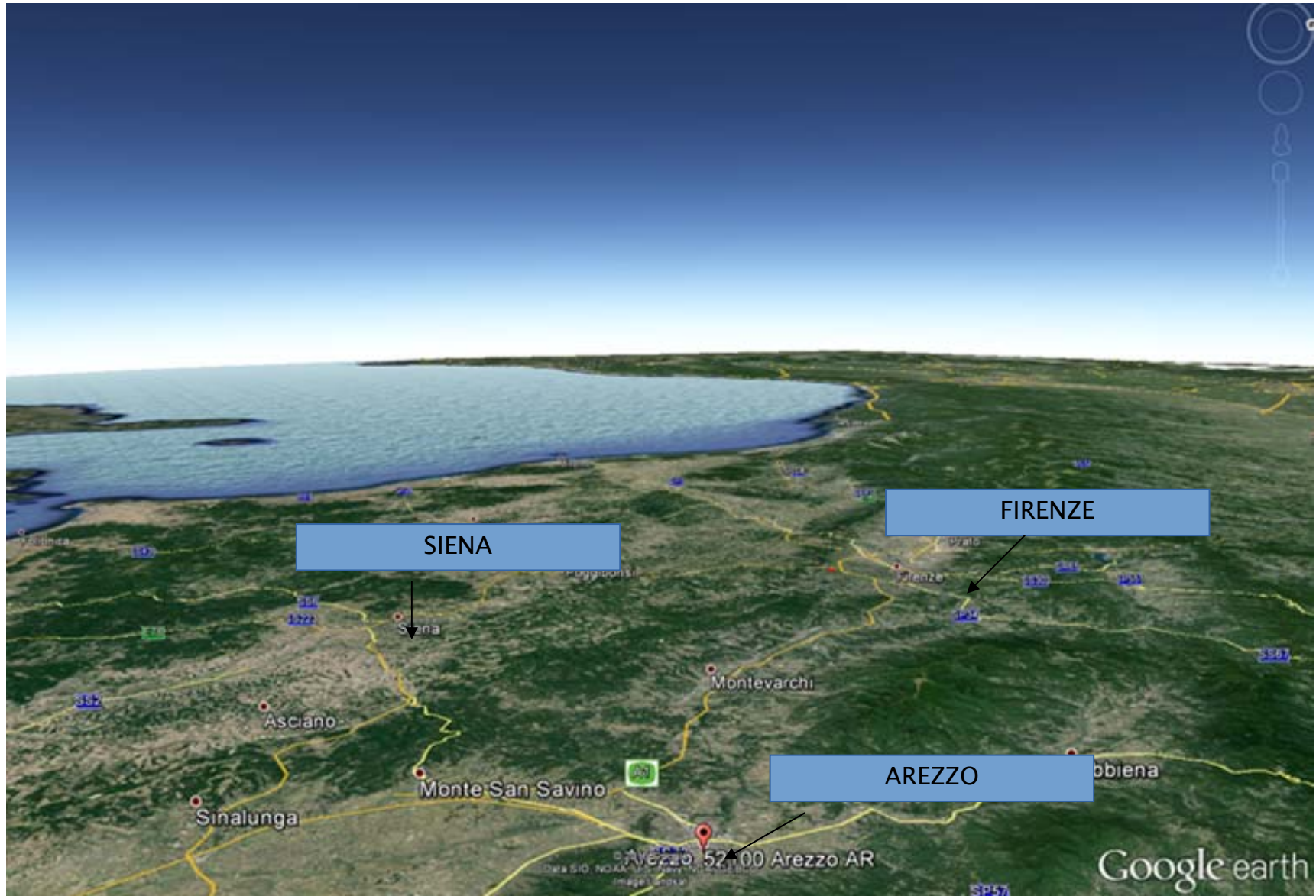
PRINCIPALI ATTRATTIVE DEL TERRITORIO





Regione Toscana

LOCALIZZAZIONE

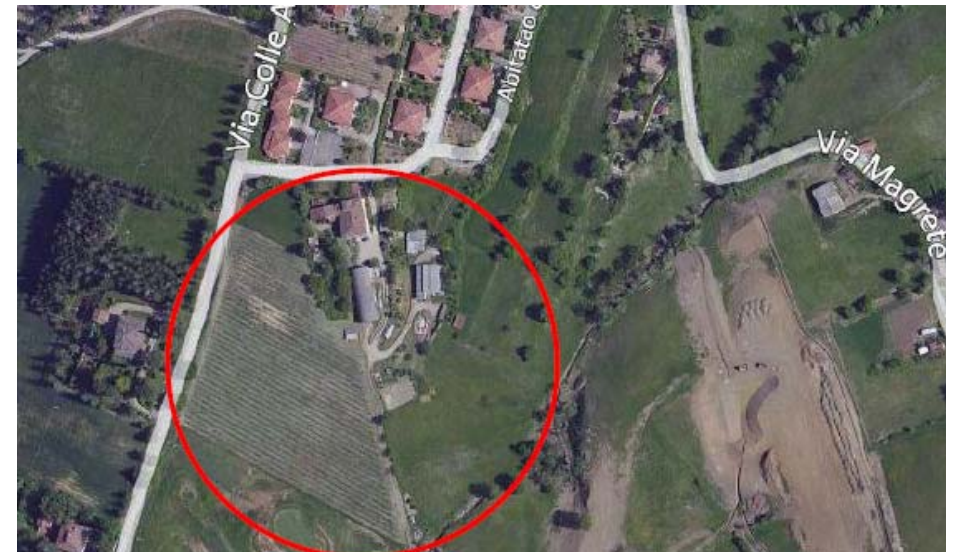
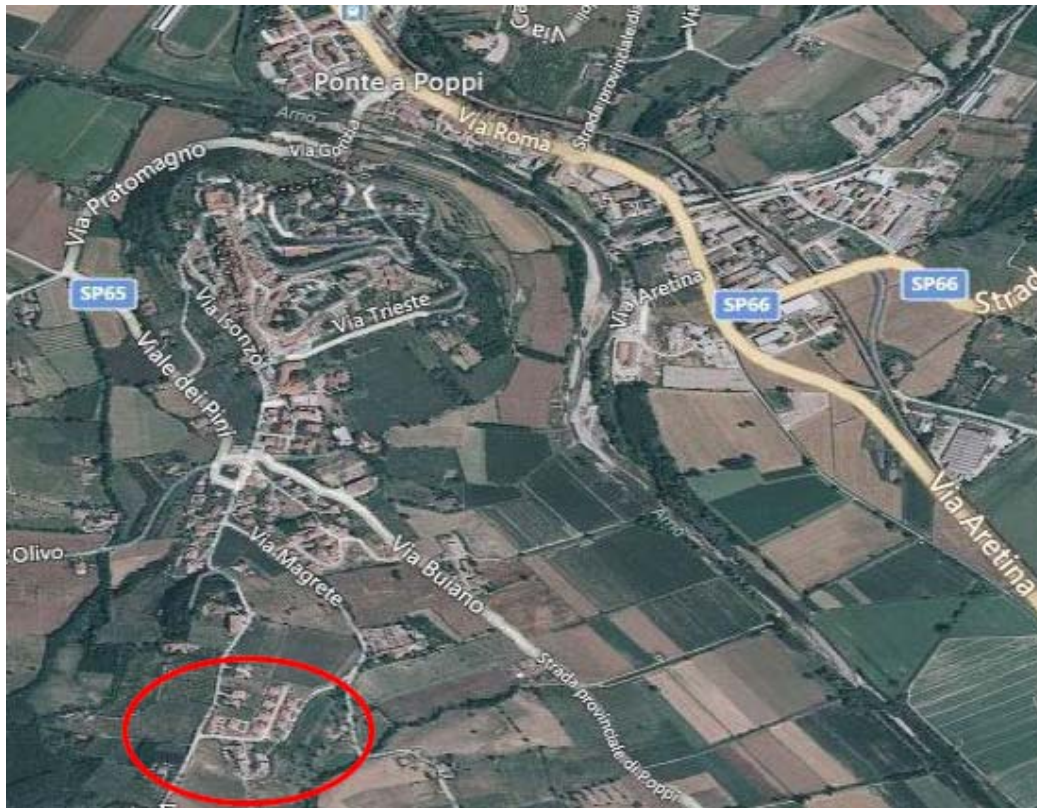




Regione Toscana



ORTOFOTO "UNITA' PODERALE TINZINOSA"





Regione Toscana



DESCRIZIONE GENERALE DELLE OPPORTUNITA' DI INVESTIMENTO A POPPI (AREZZO)

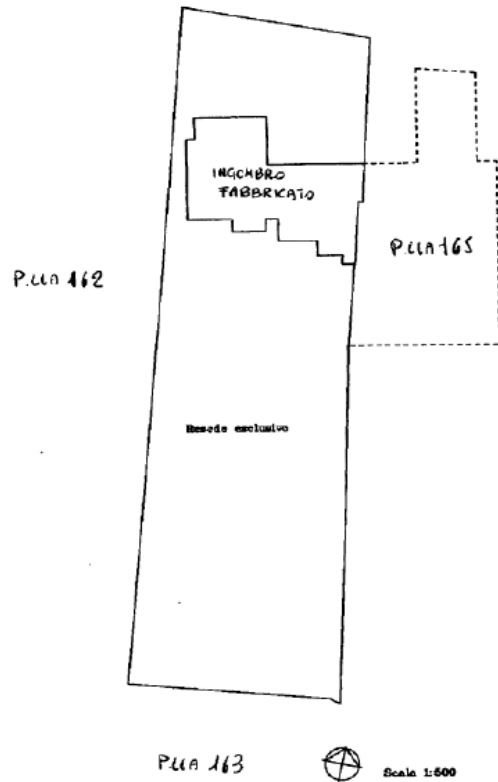
PRINCIPALI CARATTERISTICHE:

- PROPRIETÀ: ASL Toscana SUD EST (Ex ASL 8 Arezzo)
- IMMOBILE DESTINATO AD ALIENAZIONE: mediante asta pubblica
- FABBRICATO: in condizioni non buone
- SUPERFICIE COMPLESSIVA LORDA: mq. 1.740
- SUPERFICIE SCOPERTA PERTINENZIALE: mq. 31.780
- N. PIANI: tre livelli fuori terra
- DESTINAZIONE D'USO: residenziali e compatibili con il tessuto storico previste dall'art.27 nta
- COMPLESSO: Patrimonio edilizio storicizzato di Valore Tipologico Rilevante.



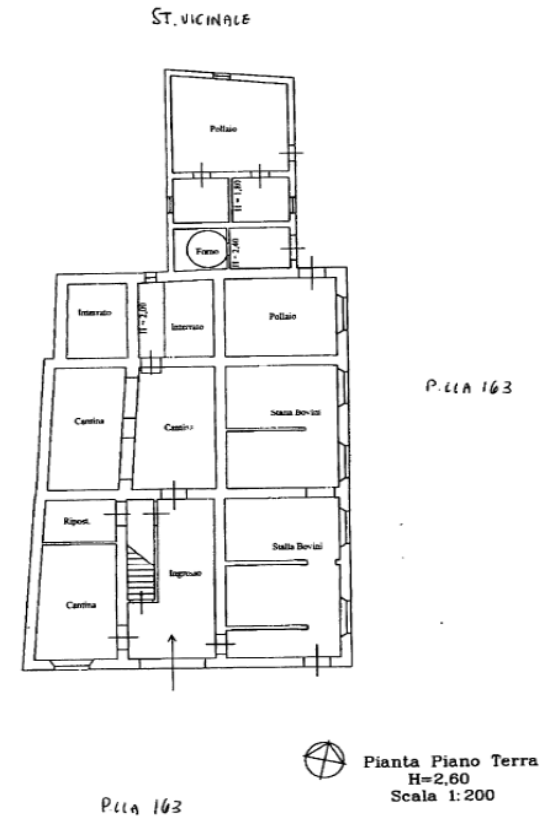


RAPPRESENTAZIONE PLANIMETRICA D'INSIEME



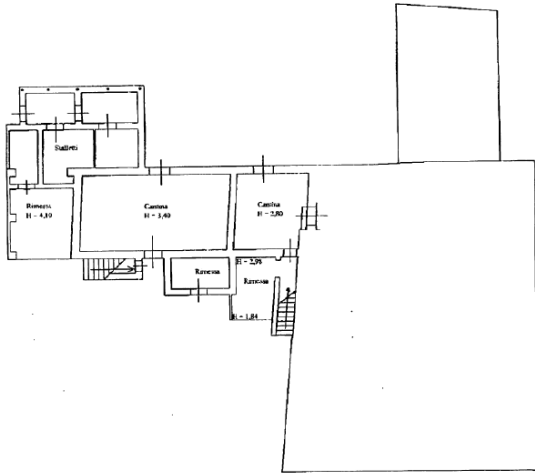
analisi dei fabbricati - Situazione al 1900, anno di costruzione di FABBRICATO - Esposto per il momento -

P.la 164

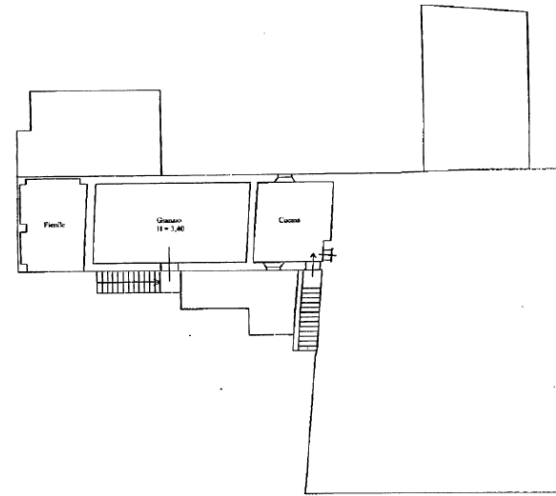




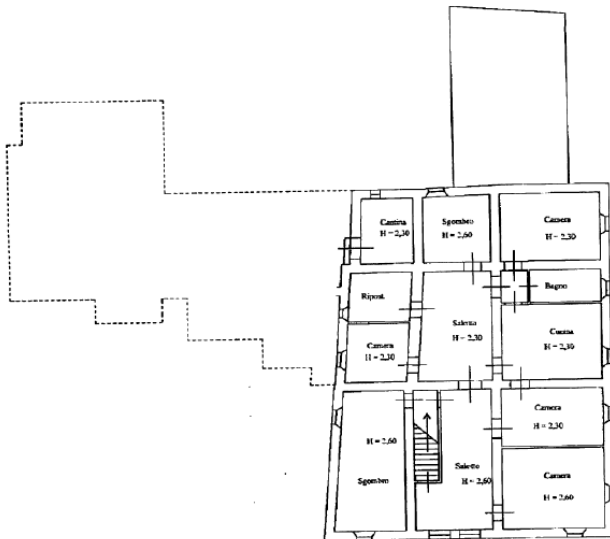
RAPPRESENTAZIONE PLANIMETRICA



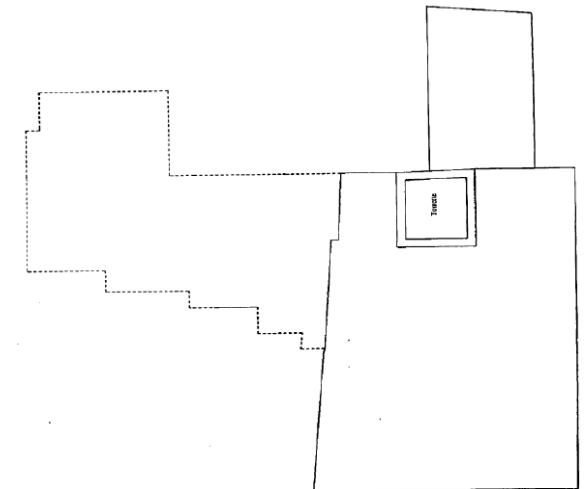
Pianta Piano Primo
Scala 1:200



Pianta Piano secondo
Scala 1:200



Pianta Piano Primo
Scala 1:200



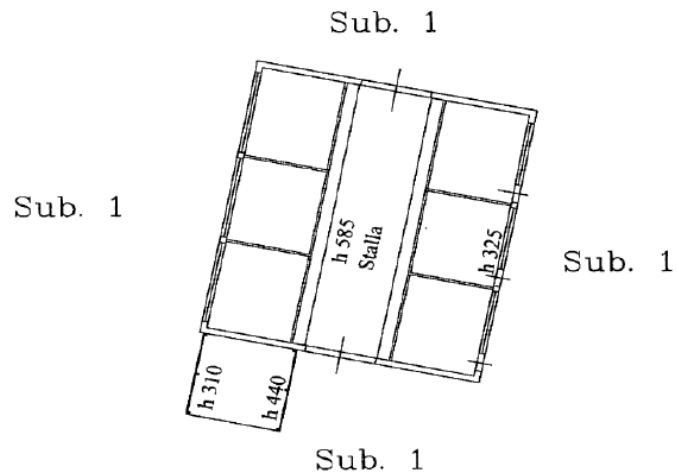
Pianta Piano Terzo
Scala 1:200



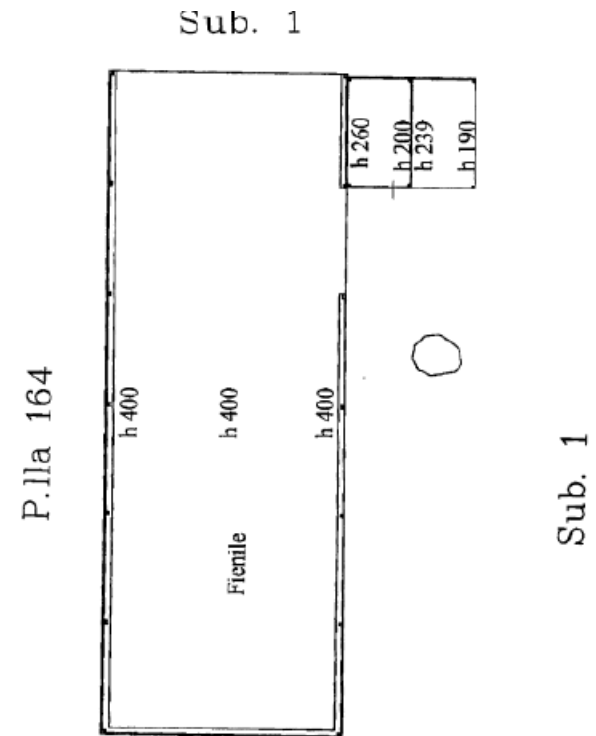
Regione Toscana



RAPPRESENTAZIONE PLANIMETRICA DELL'EDIFICIO - PERTINENZE



Pianta Piano Terra
scala 1:200





DESCRIZIONE SINTETICA

Immobile “Unità Poderale Tinzinosa” località Poppi, Via Magrete, Arezzo

- La zona di Tinzinosa appare come una zona rurale, distante circa 1 km dal centro e dai servizi, raggiungibili a piedi. Nell'intorno più prossimo vi sono gli spazi dei campi da Golf, nonché una zona di espansione residenziale del Comune di Poppi. Il nucleo storico di Poppi rappresenta un borgo storico di pregio. Il centro é servito da autolinee e dalla stazione dei treni (Ponte a Poppi). Nel 1990 é stato istituito il Parco Nazionale delle Foreste Casentinesi.
- Le due unità poderali di Fontanile e Tinzinosa consistono in un unico agglomerato rurale realizzato in pietra a vista articolato in più corpi di fabbrica aderenti e comunicanti e, pertanto, si prestano ad una trattazione unitaria.
- All'interno mostrano finiture povere e condizioni manutentive mediocri, ma presentano un indubbio fascino per l'articolazione dei volumi in pietra. Le pavimentazioni sono in cotto o marmette, solai in legno, scale in pietra e copertura con struttura lignea e coppi. Associate alla proprietà vi sono alcuni corpi di fabbrica più recenti (magazzino, stalla,...), specifiche dell'attività agricola e zootecnica, parzialmente in disuso.
- La consistenza complessiva sviluppata dei fabbricati colonici, al lordo delle murature risulta di circa 1.150 mq, oltre a quasi 600 mq di superfici coperte per corpi di fabbrica legati all'attività agricola e zootecnica.
- Risultano parte della proprietà anche dei terreni agricoli, in parte destinati a seminativo, in parte a vigneto, per una consistenza risultante di circa 3 Ha.