



Regione Toscana



**Complesso immobiliare  
Denominato “Corso Gramsci  
110 - Pistoia”  
Comune di Pistoia (PI)**



Regione Toscana

- cartina della Toscana con localizzazione di Pistoia

PRINCIPALI DISTANZE:

Firenze 35Km  
Roma 310 km  
Milano 300Km  
Pisa 70km  
Siena 800Km

DISTANZE AEROPORTI:

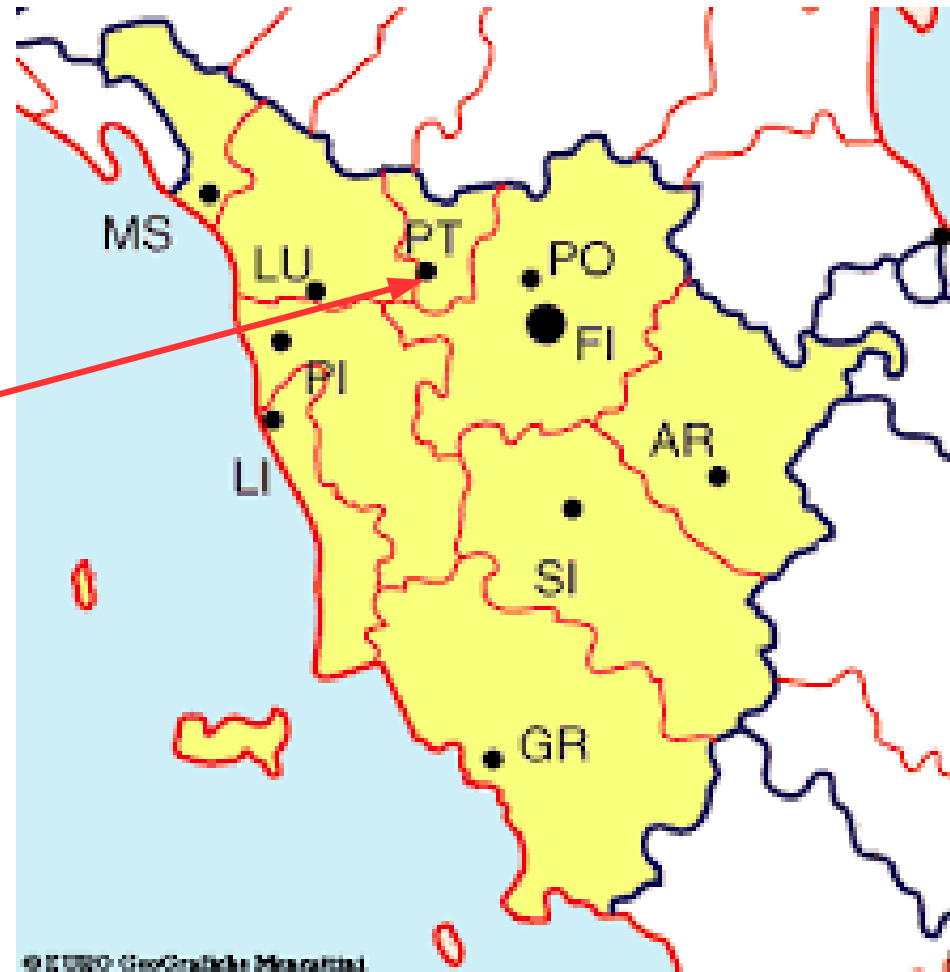
Firenze 35Km  
Pisa 70km  
Bologna 100Km

PRINCIPALI AUTOSTRADE:

A1 Firenze Mare 5Km

PRINCIPALI STAZIONE:

Pistoia centrale 2Km





Regione Toscana

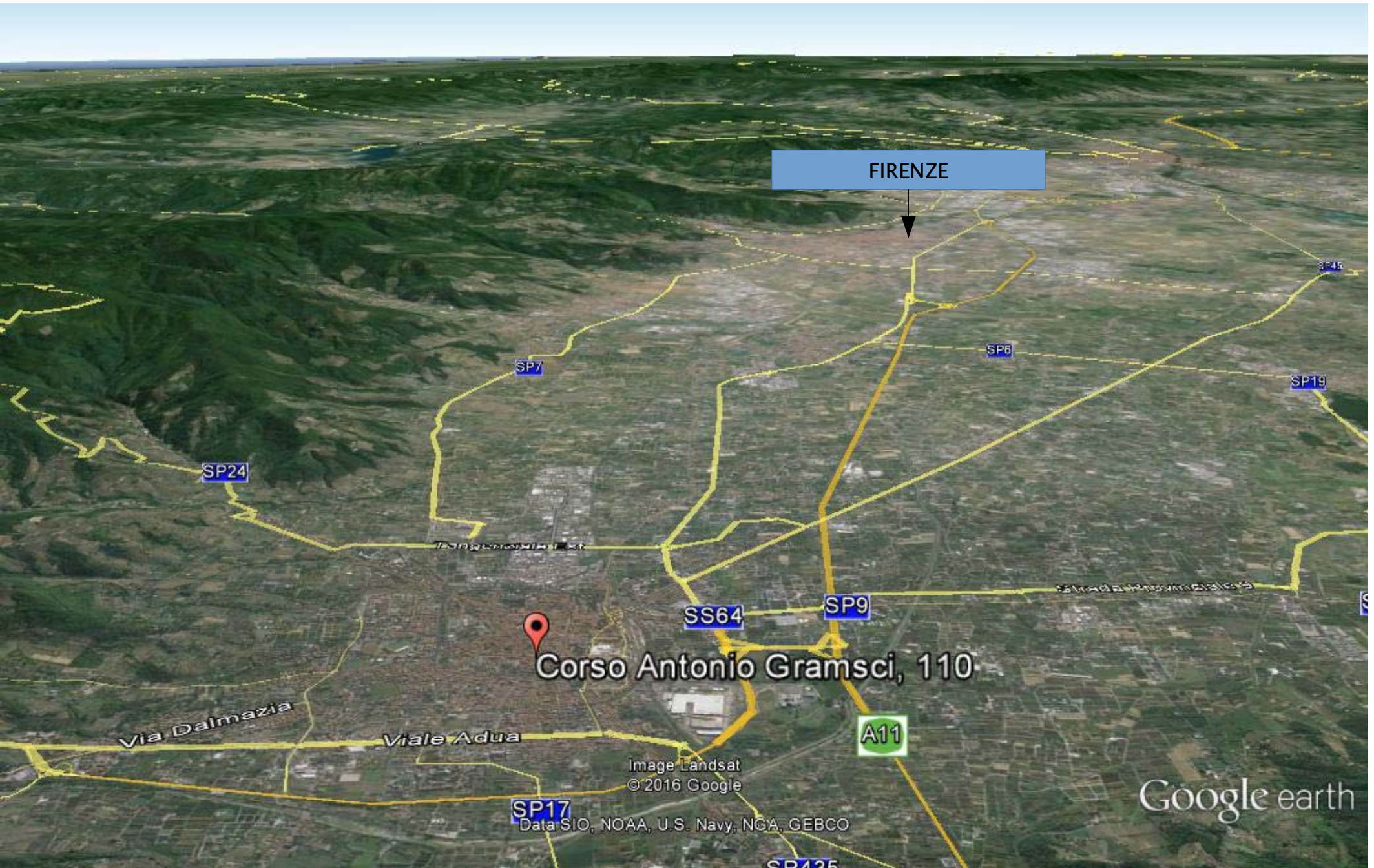
## PRINCIPALI ATTRATTIVE DEL TERRITORIO







# LOCALIZZAZIONE







Regione Toscana

## COMPLESSO DI CORSO GRAMSCI





Regione Toscana

## DESCRIZIONE GENERALE DELLE OPPORTUNITA' DI INVESTIMENTO A PISTOIA

### Principali caratteristiche:

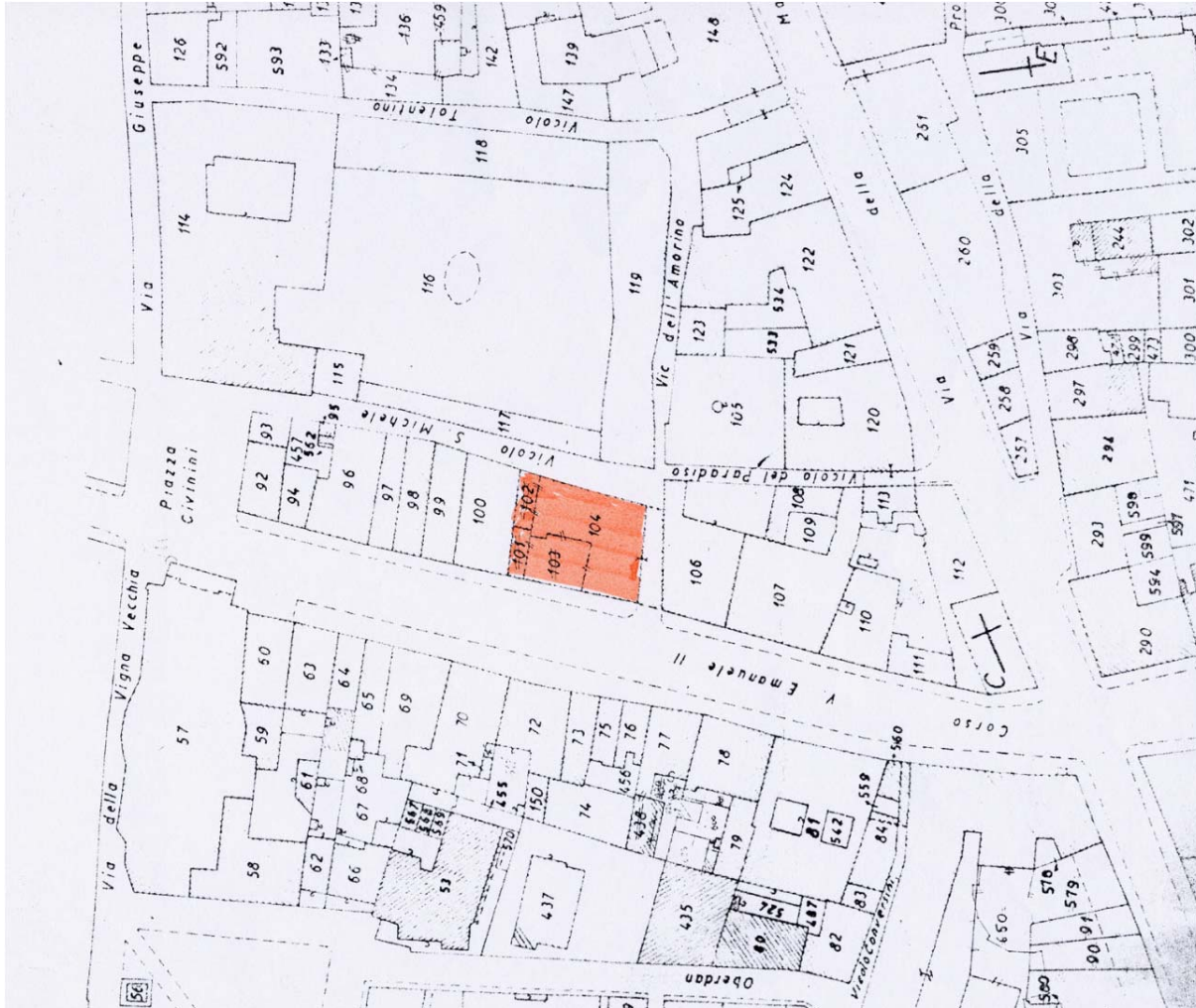
- Proprietà Regione Toscana
- Immobile destinato ad alienazione mediante asta pubblica
- Fabbricato in buone condizioni
- Superficie complessiva lorda mq. 1.778 su cinque piani fuori-terra
- Destinazione d'uso UFFICI PUBBLICI / COMMERCIALE
- Complesso vincolato dal Ministero dei Beni e delle Attività Culturali, decreto 97/2006





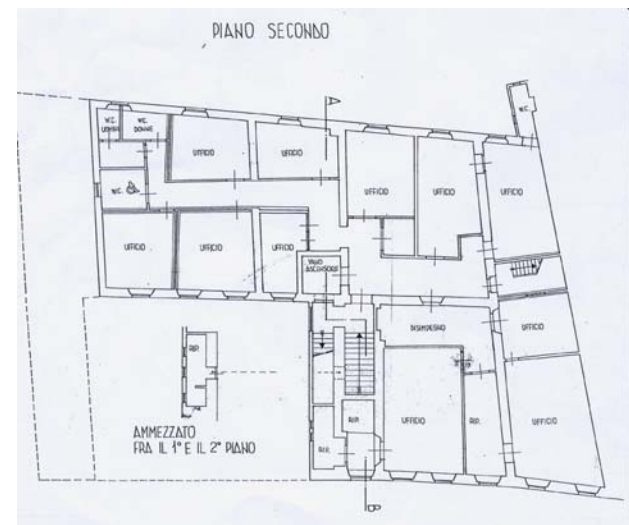
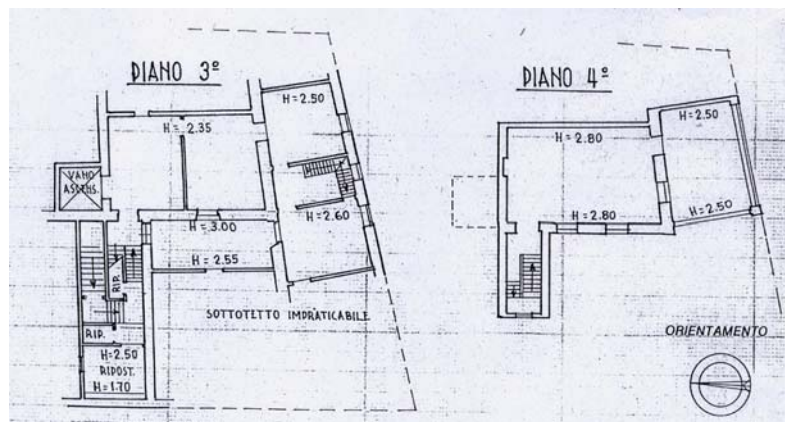
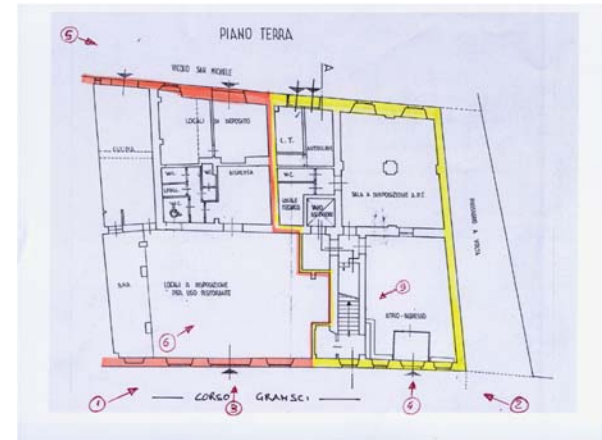
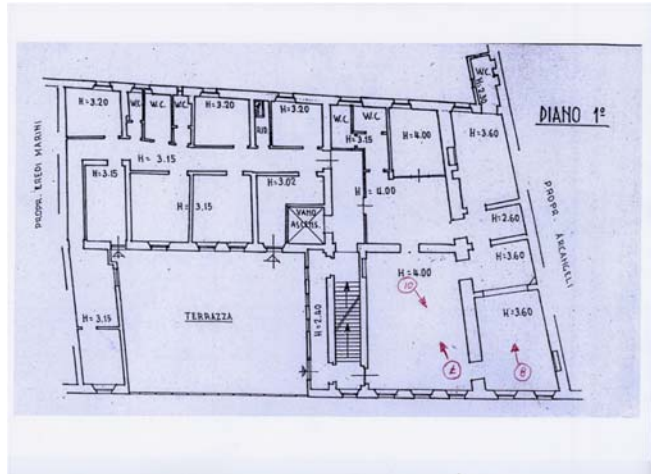


# INQUADRAMENTO DI DETTAGLIO DELLA PROPRIETA'





# RAPPRESENTAZIONE PLANIMETRICA







## SINTESI STORICA

PISTOIA – VIA GRAMSCI n. 110

Il palazzo è articolato su quattro piani fuori terra e presenta elementi architettonici ed artistici di pregio. Al piano terreno un ampio ingresso porta a delle scale in pietra che uniscono i diversi livelli. I vani hanno delle volte a vela con decorazioni di tipo trecentesco. Al piano primo sono presenti soffitti in legno a cassettoni e due ampie sale con stucchi e decorazioni pittoriche settecentesche. I piano superiori hanno soffitti in legno e pavimenti in cotto. Caratteristico il quarto piano con locale con verone aperto da due lati. L'edificio appartenne al Seminario vescovile di Pistoia che nel 1956 lo trasferì all'Ente per il Turismo. E' pervenuto poi alla Regione Toscana con la L. R. 9/88, art. 28.