



Regione Toscana

**Complesso immobiliare
Denominato "Via Roma n.3 -
Pisa"
Comune di Pisa (PI)**





Regione Toscana

- cartina della Toscana con localizzazione di Pisa

PRINCIPALI DISTANZE:

Firenze 80Km
Roma 300 km
Milano 300Km
Siena 70Km

DISTANZE AEROPORTI:

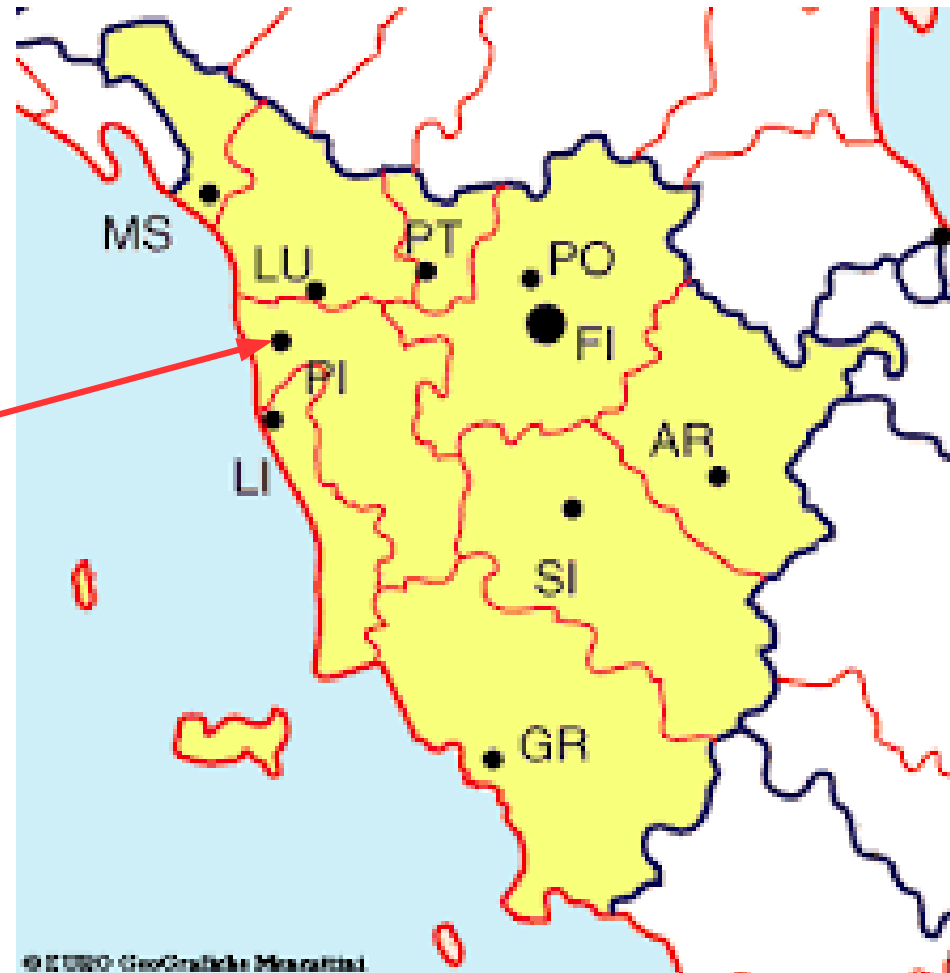
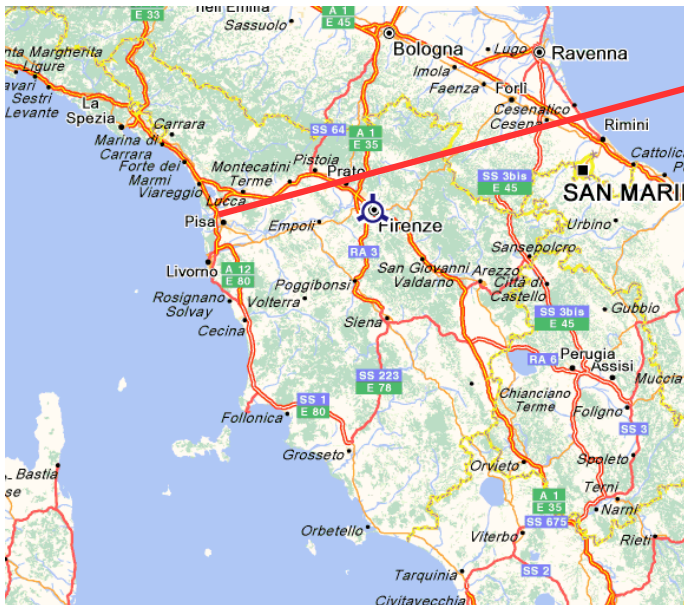
Firenze 80Km
Pisa 5km
Bologna 100Km

PRINCIPALI AUTOSTRADE:

S.G.C. FI-PI-LII 5Km

PRINCIPALI STAZIONE:

Pisa centrale 2Km



© EUBO GeoGrafiche Mercatini



Regione Toscana

PRINCIPALI ATTRATTIVE DEL TERRITORIO





LOCALIZZAZIONE





Regione Toscana

COMPLESSO DI VIA ROMA 40





DESCRIZIONE GENERALE DELLE OPPORTUNITA' DI INVESTIMENTO A PISA

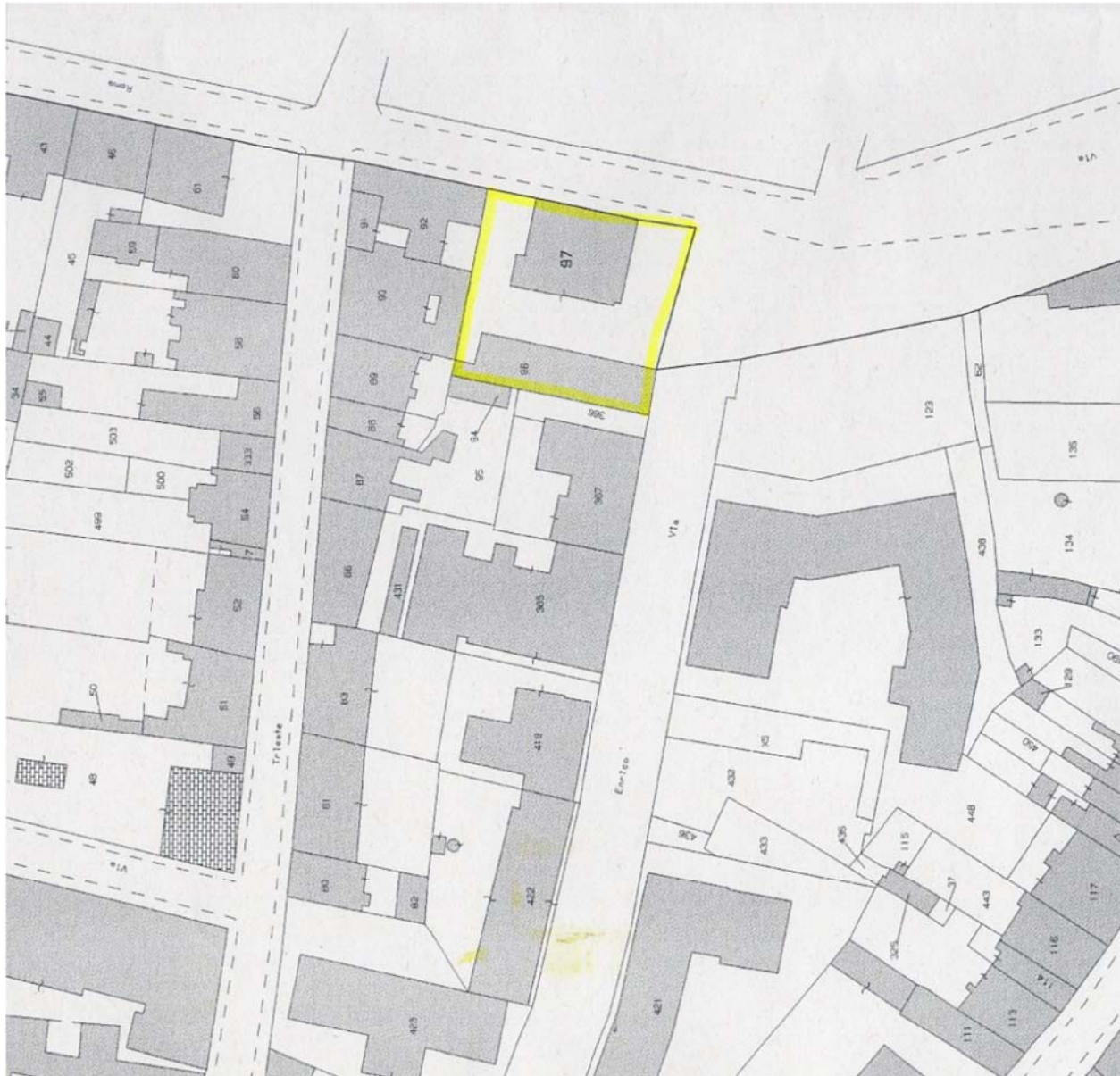
Principali caratteristiche:

- Proprietà Regione Toscana
- Immobile destinato ad alienazione mediante asta pubblica
- Fabbricato in buone condizioni
- Superficie complessiva lorda fabbricati:
 - edificio principale mq. 670 su tre piani fuori-terra
 - edificio pertinenziale mq. 230 su un unico piano
- Superficie scoperta pertinenziale mq. 580
- Destinazione d'uso UFFICI PUBBLICI / MAGAZZINI / CIVILE ABITAZIONE
- Complesso vincolato dal Ministero dei Beni e delle Attività Culturali, decreto 96/2006
- Area sottoposta a tutela DLGS 42/2004



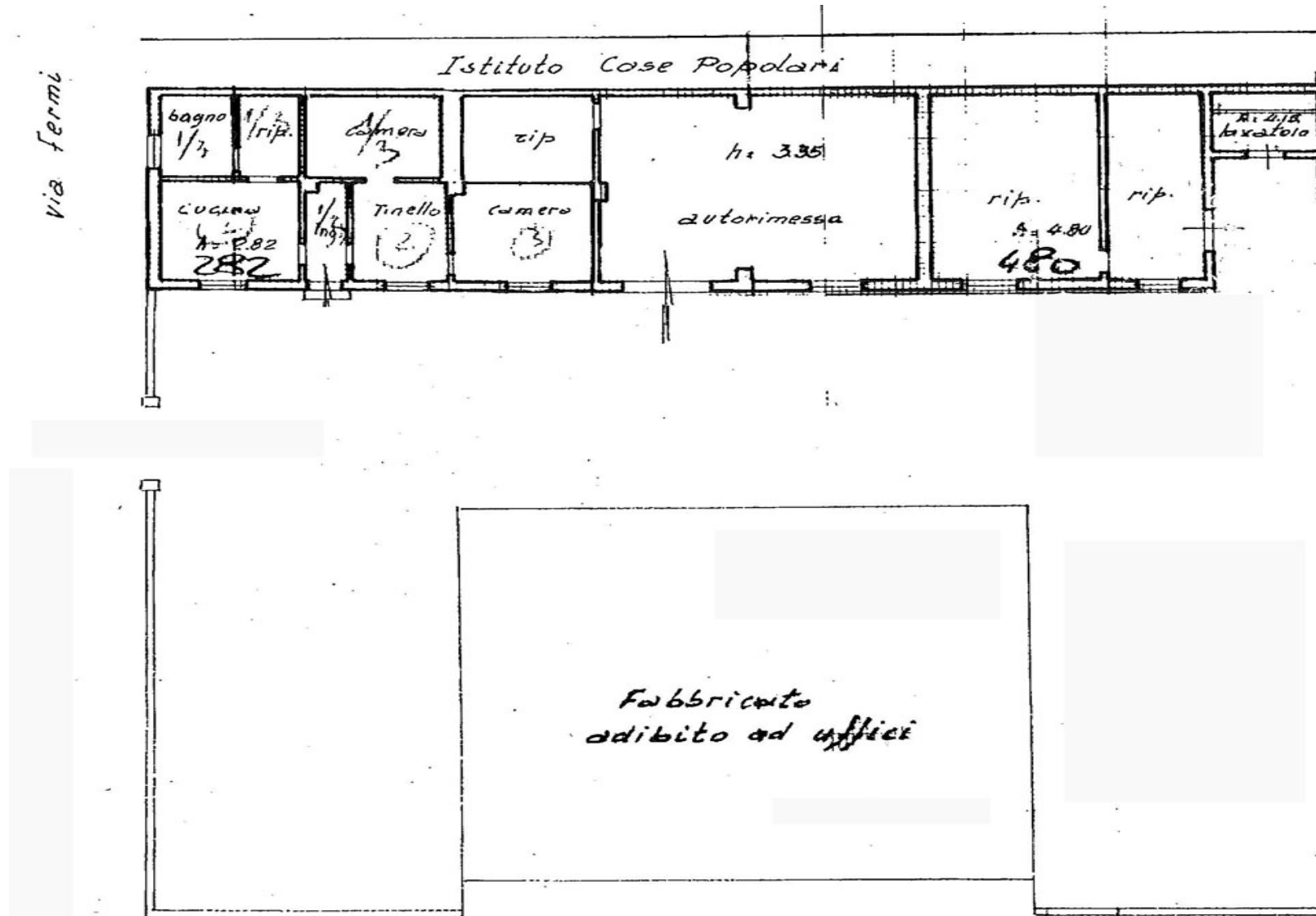


INQUADRAMENTO DI DETTAGLIO DELLA PROPRIETA'





RAPPRESENTAZIONE PLANIMETRICA EDIFICIO DI PERTINENZA





SINTESI STORICA

PISA – IMMOBILE VIA ROMA n. 3

Immobile del 1800 ubicato in zona centrale della città di Pisa sull'incrocio di via Roma con via Enrico Fermi. Trattasi di zona di pregio della città vicinissima al lungarno, zona Ponte Solferino.

L'immobile, terra tetto, è costituito da tre piani a pianta quadrata con resede delimitato da un muro perimetrale con sormontata una pregevole cancellata in ferro. La facciata principale è quella su via Roma ed è caratterizzata da un portale centrale con soprastante balcone con colonnine sagomate sostenuto da quattro mensole. Le facciate sono rifinite ad intonaco a bugnato liscio da cui emergono i cantonali e le cornici in bugnato rustico in pietra. Dal portone principale si accede ad un atrio che, superato un piccolo dislivello attraverso pochi gradini in marmo di Carrara, è evidenziato da un arco a serliana poggiante su colonne centrali e semi-colonne addossate alla muratura. Superato questo, si accede ad un vano centrale da cui parte una scala con gradini in pietra e gradevole ringhiera in legno, che unisce tutti i piani. Da segnalare inoltre una pregevole scala a chiocciola in ghisa che dal vestibolo porta alle cantine.

Le proporzioni volumetriche e le scelte decorative stilistiche dei suoi prospetti oltre che la posizione lo rendono un edificio tutelato.